

Segreteria scientifica:  
Dr. Andrea Martorana, Dr. Bentos Vieira  
Tel. 0784 623369/182

Segreteria Organizzativa e Provider ECM:



Via Cardinale Maffi, 36 - 56126 Pisa  
tel. 050-8312311 r.a. fax 050-8312095 - e-mail: teseo@teseoricerche.it

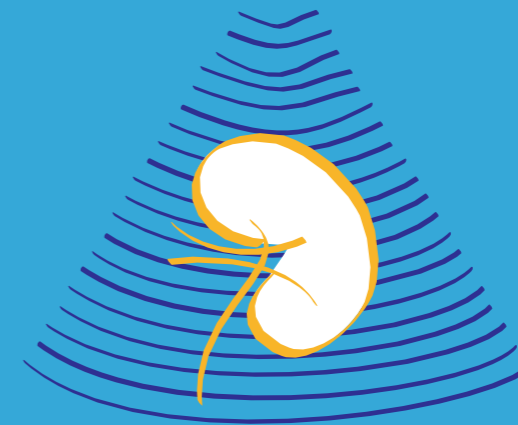


Il corso è stato accreditato secondo la nuova Normativa Ministeriale ECM da Teseo srl (n° provider 597) ed ha ottenuto n. 26,3 crediti formativi per le seguenti figure professionali: nefrologo. La partecipazione al corso è riservata a numero 8 di partecipanti. È obbligatoria la compilazione della scheda di iscrizione e verrà effettuata la rilevazione delle presenze per attestare l'effettiva partecipazione. Il numero dei crediti non sarà soggetto a riduzioni e/o frazionamenti. Al termine del corso il partecipante verrà sottoposto ad un esame orale per la valutazione dell'apprendimento. Per ottenere i crediti formativi è tenuto a rispondere correttamente ad almeno al 75% delle domande. Verrà anche rilasciato un "Attestato di partecipazione".

TUTORING BASED MEDICINE

## Progetto *ippocrate*

**Stage avanzato di ecografia nefrologica ,internistica  
e di diagnosi delle calcificazioni cardiache  
e vascolari nelle iperfosforemie**



Programma

Con il patrocinio di:



FOS12003

Con il contributo  
incondizionato di



**5, 6 e 7 marzo 2012**

**Ospedale San Camillo  
U.O. Nefrologia e dialisi  
Corso IV novembre  
Sorgono (NU)**

**Direttori del corso:  
Francesco Logias, Alessandro D'Amelio**

**Presidenti del corso:  
Fulvio Fiorini, Antonio Granata**

## 1° GIORNO Lunedì 5 marzo 2012

- 14.00 - 14.15 Saluto del Direttore Sanitario dott. Piero Mesina  
Saluto Coordinatore SIN-GSER (dott. Logias) e del Presidente Sezione  
di Ecografia in Nefrologia della SIUMB (dott. D'Amelio)
- 14.15 - 15.00 Focus on 1: Ecografia dell'addome completo e refertazione  
dell'esame (D'Amelio, Logias)
- 15.00 - 17.00 Modulo 1: Quadri normali/Refertazione  
Tutors: Di Lullo, D'Amelio, Fiorini, Di Felice, Zamboli, Loi
- 17.00 - 20.00 Modulo 2: Miscellanea/Refertazione  
Tutors: Di Lullo, D'Amelio, Fiorini, Di Felice, Zamboli, Loi

## 2° GIORNO Martedì 6 marzo 2012

- 08.00 - 08.30 Focus on 2: Neoformazioni solide/cistiche (Zamboli, Di Lullo)
- 08.30 - 10.30 Modulo 3: Miscellanea/Refertazione  
Tutors: Di Lullo, D'Amelio, Fiorini, Di Felice, Zamboli, Loi
- 10.30 - 11.00 Focus on 3: Calcolosi tt. (D'Amelio, Loi)
- 11.00 - 13.00 Modulo 4: Miscellanea/Refertazione  
Tutors: Di Lullo, D'Amelio, Fiorini, Di Felice, Zamboli, Loi
- 13.00 - 14.00 Lunch
- 14.00 - 14.30 Focus on 4: Rene Trapiantato (Di Felice)
- 14.30 - 17.00 Modulo 5: Trapianto/Refertazione  
Tutors: Di Lullo, D'Amelio, Fiorini, Di Felice, Zamboli, Loi
- 17.00 - 17.30 Focus on 5: Studio dei grossi vasi addominali e dell'apparato  
vascolare renale (Fiorini)
- 17.30 - 20.00 Modulo 6: Trapianto/Refertazione  
Tutors: Di Lullo, D'Amelio, Fiorini, Di Felice, Zamboli, Loi

## 3° GIORNO mercoledì 7 marzo 2012

- 08.00 - 08.30 Focus on 6: Principi di ECOCARDIOGRAFIA e studio delle  
calcificazioni valvolari (Di Lullo)
- 08.30 - 10.30 Modulo 7: Ambulatorio CUP/Miscellanea/Refertazione  
Tutors: Di Lullo, D'Amelio, Fiorini, Di Felice, Zamboli, Loi
- 14.00 - 14.30 Focus on 7: EcocolorDoppler TSA (Logias, Zamboli)
- 10.30 - 12.30 Modulo 8: Ambulatorio CUP/ECD TSA/Refertazione  
Tutors: Di Lullo, D'Amelio, Fiorini, Di Felice, Zamboli, Loi
- 12.30 - 13.00 Esame finale e compilazione test

## PANEL

Docenti e Tutors  
Dott. Luca di Lullo, Dott. Alessandro d'Amelio, Dott. Fulvio Fiorini, Dott. Antonio di Felice,  
Dott. Pasquale Zamboli, Dott.ssa Rita Loi

## RAZIONALE

Il Corso è indirizzato ad un ristretto numero di nefrologi ed avrà un'impronta prevalentemente pratica. I partecipanti riceveranno dei messaggi teorici sintetici mentre eseguiranno essi stessi l'esame ecografico a pazienti con o senza patologia, sotto la guida dei docenti e tutors. Previsti sette "Focus on" di trenta minuti ciascuno sui principali argomenti di ecografia nefrologica con proiezione in aula delle relazioni. Il presupposto per la partecipazione è una documentata competenza ecografica e color-Doppler nella diagnosi e nello screening delle patologie renali. Al fine di migliorare il rapporto docente/discente nella didattica pratica saranno a disposizione per l'addestramento due apparecchiature ecocolor-Doppler "di alta fascia".

Il corso rientra nell'iter formativo di qualità che il Gruppo di Studio di Ecografia Renale (SIN-GSER) sta perseguendo da molti anni e che prevede la partecipazione a corsi teorico-pratici di primo livello e di secondo livello, l'attività operativa diretta nella U.O. di appartenenza e la partecipazione a stage avanzati che vengono organizzati in centri o scuole di riferimento, riconosciute dal Gruppo di Studio di Ecografia Renale della SIN.

L'obiettivo pratico del corso sarà pertanto quello di uniformare il metodo di approccio e di studio dei pazienti e standardizzare i parametri clinico-ecografici su un esteso quadro di patologie del paziente in fase di uremia preterminale e nel paziente in terapia dialitica.

Il numero ristretto di partecipanti, il rapporto diretto con i docenti e con "lo strumento" ha lo scopo di raggiungere o soddisfare il più possibile questo obiettivo.

Per garantire la buona riuscita dello Stage e la sua efficacia ci saranno 7 docenti accreditati presso il SIN-GSER che formeranno 7 partecipanti, afferenti da Centri Italiani di Nefrologia. I lavori, distribuiti su tre giorni, occuperanno i partecipanti per un totale di circa 25 ore, con esami in real time sul paziente.

Il corso è pratico ed i partecipanti riceveranno dei messaggi teorici sintetici mentre eseguiranno essi stessi gli esami ecografici sotto la guida dei tutors. Per raggiungere questo obiettivo saranno invitati pazienti (ambulatoriali, regime di ricovero ordinario e/o day hospital) che presenteranno le patologie o le caratteristiche cliniche opportune in relazione alle fasi del programma dello stage. Inoltre, tutti i partecipanti dovranno stilare, al termine di ciascun esame, un referto che verrà consegnato al paziente.

La partecipazione verrà certificata da un libro firme (entrata ed uscita) e la valutazione verrà effettuata sulla base degli elementi pratici acquisiti dal singolo partecipante, ad opera dei docenti, attraverso prova orale.