

Segreteria scientifica:
Dr. Alessandro D'Amelio
Tel. 0832661761 - e-mail: alessandrodamelio@libero.it

Segreteria Organizzativa e Provider ECM:



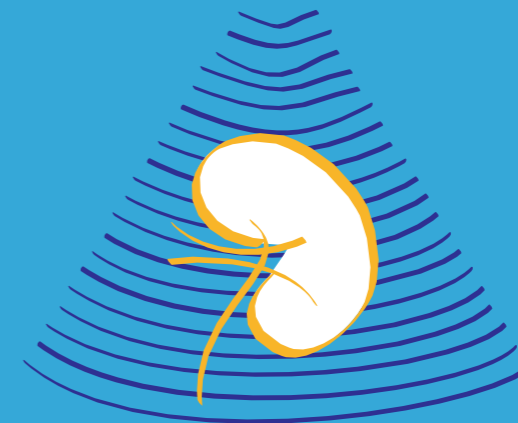
teseo®srl

Via Cardinale Maffi, 36 - 56126 Pisa
tel. 050-8312311 r.a. fax 050-8312095 - e-mail: teseo@teseoricerche.it

Progetto *ippocrate*

Stage avanzato di ecografia nefrologica ,internistica e di diagnosi delle calcificazioni cardiache e vascolari nelle iperfosforemie

Programma



A cura di:



Con il patrocinio di:



L'evento formativo ha ottenuto 26,3 crediti ECM
per medici chirurghi, categoria nefrologia

Con il contributo
incondizionato di



FOS11087



20, 21 e 22 febbraio 2012

**Ospedale Vito Fazzi
U.O.C. Nefrologia, Dialisi e Trapianto
Piazza Muratore
Lecce**

**Direttori del corso:
Francesco Logias, Fulvio Fiorini, Alessandro D'Amelio**

**Presidente del corso:
Erasmus Buongiorno**

1° GIORNO - lunedì 20 febbraio

- 14.00 - 14.15 **Saluto del Direttore UOC Nefrologia Dott. E. Buongiorno**
Saluto Coordinatore SIN-GSER, Dott. F. Logias e del Presidente Sezione di Ecografia in Nefrologia della SIUMB, Dott. A. D'Amelio
- 14.15 - 15.00 **Focus on 1: Rene normale e refertazione**
Dott. A. D'Amelio
- 15.00 - 17.00 **Modulo 1: Quadri normali/Refertazione**
Tutors Dott. A. D'Amelio, Dott. A. De Pascalis, Dott. L. Di Lullo, Dott. F. Floccari, Dott. F. Logias, Dott. F. Marrocco, Dott. A. Montanaro
- 17.00 - 20.00 **Modulo 2: Miscellanea/Refertazione**
Tutors Dott. A. De Pascalis, Dott. L. Di Lullo, Dott. F. Floccari, Dott. F. Logias, Dott. F. Marrocco, Dott. A. Montanaro

2° GIORNO - martedì 21 febbraio

- 08.00 - 08.30 **Focus on 2: Neoformazioni solide/cistiche**
Dott. F. Floccari
- 08.30 - 10.30 **Modulo 3: Miscellanea/Refertazione**
Tutors Dott. A. D'Amelio, Dott. L. Di Lullo, Dott. F. Floccari, Dott. F. Logias, Dott. F. Marrocco, Dott. A. Montanaro
- 10.30 - 11.00 **Focus on 3: Calcolosi**
Dott. A. De Pascalis
- 11.00 - 13.00 **Modulo 4: Miscellanea/Refertazione**
Tutors Dott. A. D'Amelio, Dott. A. De Pascalis, Dott. L. Di Lullo, Dott. F. Floccari, Dott. F. Logias, Dott. F. Marrocco
- 13.00 - 14.30 **Lunch**
- 14.30 - 15.00 **Focus on 4: Rene Trapiantato**
Dott. F. Marrocco
- 15.00 - 17.30 **Modulo 5: Trapianto/Refertazione**
Tutors Dott. A. De Pascalis, Dott. F. Floccari, Dott. F. Logias, Dott. F. Marrocco, Dott. A. Montanaro, Dott.ssa S. Proia
- 17.30 - 20.00 **Modulo 6: Trapianto/Refertazione**
Tutors Dott. A. D'Amelio, Dott. A. De Pascalis, Dott. L. Di Lullo, Dott. F. Floccari, Dott. F. Marrocco, Dott.ssa S. Proia

3° GIORNO - mercoledì 22 febbraio

- 08.00 - 09.00 **Focus on 5: ECD TSA e Cenni di ECOCARDIOGRAFIA**
Dott. L. Di Lullo, Dott. F. Floccari
- 09.00 - 10.30 **Modulo 7: Ambulatorio CUP/Miscellanea/Refertazione**
Tutors Dott. A. D'Amelio, Dott. L. Di Lullo, Dott. F. Floccari, Dott. F. Logias, Dott. F. Marrocco, Dott. A. Montanaro
- 10.30 - 12.30 **Modulo 8: Ambulatorio CUP/ECD TSA/Refertazione**
Tutors Dott. A. D'Amelio, Dott. L. Di Lullo, Dott. F. Floccari, Dott. F. Logias, Dott. F. Marrocco, Dott. A. Montanaro
- 12.30 - 13.00 **Esame finale**

PANEL

Docenti e Tutors

Dott. Alessandro D'Amelio, Dott. Antonio De Pascalis, Dott. Luca Di Lullo, Dott. Fulvio Floccari,
Dott. Francesco Logias, Dott. Fulvio Marrocco, Dott. Alessio Montanaro, Dott.ssa Stefania Proia

RAZIONALE

Il Corso è indirizzato ad un ristretto numero di nefrologi ed avrà un'impronta prevalentemente pratica. I partecipanti riceveranno dei messaggi teorici sintetici mentre eseguiranno essi stessi l'esame ecografico a pazienti con o senza patologia, sotto la guida dei docenti e tutors. Previsti cinque "Focus on" di trenta minuti ciascuno sui principali argomenti di ecografia nefrologica con proiezione in aula delle relazioni. Il presupposto per la partecipazione è una documentata competenza ecografica e color-Doppler nella diagnosi e nello screening delle patologie renali. Al fine di migliorare il rapporto docente/discente nella didattica pratica saranno a disposizione per l'addestramento due apparecchiature ecocolor-Doppler "di alta fascia".

Il corso rientra nell'iter formativo di qualità che il Gruppo di Studio di Ecografia Renale (SIN-GSER) sta perseguendo da molti anni e che prevede la partecipazione a corsi teorico-pratici di primo livello e di secondo livello, l'attività operativa diretta nella U.O. di appartenenza e la partecipazione a stage avanzati che vengono organizzati in centri o scuole di riferimento, riconosciute dal Gruppo di Studio di Ecografia Renale della SIN.

L'obiettivo pratico del corso sarà pertanto quello di uniformare il metodo di approccio e di studio dei pazienti e standardizzare i parametri clinico-ecografici su un esteso quadro di patologie del paziente in fase di uremia preterminale e nel paziente in terapia dialitica.

Il numero ristretto di partecipanti, il rapporto diretto con i docenti e con "lo strumento" ha lo scopo di raggiungere o soddisfare il più possibile questo obiettivo.

Per garantire la buona riuscita dello Stage e la sua efficacia ci saranno 8 docenti accreditati presso il SIN-GSER che formeranno 7 partecipanti, afferenti da Centri Italiani di Nefrologia. I lavori, distribuiti su tre giorni, occuperanno i partecipanti per un totale di circa 25 ore, con esami in real time sul paziente.

Il corso è pratico ed i partecipanti riceveranno dei messaggi teorici sintetici mentre eseguiranno essi stessi gli esami ecografici sotto la guida dei tutors. Per raggiungere questo obiettivo saranno invitati pazienti (ambulatoriali, regime di ricovero ordinario e/o day hospital) che presenteranno le patologie o le caratteristiche cliniche opportune in relazione alle fasi del programma dello stage. Inoltre, tutti i partecipanti dovranno stilare, al termine di ciascun esame, un referto che verrà consegnato al paziente.

La partecipazione verrà certificata da un libro firme (entrata ed uscita) e la valutazione verrà effettuata sulla base degli elementi pratici acquisiti dal singolo partecipante, ad opera dei docenti, attraverso prova orale.